

MIYAKO KATOH DANCE SPACE 2023

加藤みや子ダンススペース
京都・特別公演

笑う土



岩手、安家から出発、日本各地、
ブラジル5都市を巡った「笑う土」
(国際交流基金主催)
豪華キャストを迎え、ついに京都に！

山伏
↓
天狗

稲荷 ← → 狐

WARAU TSUCHI

2023年12月21日(木) 19:00 22日(金) 15:00 / 18:00 (開場・受付各30分前)

京都府立文化芸術会館 Kyoto Prefectural Center for Arts and Culture



加藤みや子



加藤訓子



三輪美奈子



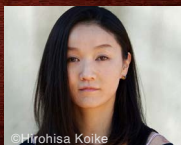
伊藤キム



市原昭仁
山海塾/ELF



アオキ裕キ
新人Hソケリッサ!



畦地亜耶加
Sasha Waltz & Guests



木原浩太

笑う土 WARAU TSUCHI

離れてつながる土と土。
水、植物、生物の生命の源“大地”を
各地の民話や伝統を織り交ぜ、ダンスで描く。
自然と人間と神話が織り重なる舞台を
再び豪華キャストで贈る。


『笑う土』プロジェクトは、日本の森の原点ともいえる岩手県岩泉町安家での民話を取材することからスタートした。各地の民話や伝承を含めながら変容し生命の源大地をダンスで描く。岩泉・安家～東京(青山円形劇場)～盛岡(盛岡劇場)～ブラジル5都市巡回～東京(新国立劇場小ホール)～長野県諏訪市(諏訪市文化センター)で上演を重ねて大きな反響を呼び続けた。今回、京都府立文化芸術会館において、特別改訂の再演となる。

出演：加藤みや子 加藤訓子

伊藤キム 市原昭仁 アオキ裕キ 畦地亜耶加
木原浩太 長谷川暢 村山雅史 大前裕太郎 西名糸江
立花あさみ 村山正子 細川麻実子 寺杣 彩 横田 恵
江藤裕里亜 上村有紀 高宮 梢 杉山佳乃子
中村泉輝 鈴木梨音 浦島優奈 高桑奈津希
原田一樹(壬生六斎念仏講中副会長)

子ども六斎座(西尾啓我 石上明太 足上萌愛美 長谷川由依 原田旺樹
田代 凱 荒尾統和 尾方俊介 川崎りん 黒川美琴 小林かのん 汐澤明衣
白杉優斗 高橋 蓮 滝口楓夏 田中あかり 永井志都 福井梨央 山田諦道)

演出・構成・振付：加藤みや子 音楽(構成・作曲)：加藤訓子 美術：三輪美奈子 演出助手：畦地真奈加 照明原案：斎藤 香
ダンスミストレス：立花あさみ 細川麻実子 木原浩太 舞台監督・照明デザイン：串本和也(株式会社 流) 照明操作：葭田野浩介(株式会社 流)
音響デザイン・操作：長谷川政行(株式会社ソルサウンドサービス) 映像：naoeikka 書：石川美津子 ドローイング：中原一樹 衣装：武田晴子 木原夕子
宣伝美術：江尻ひかる 制作：LOTUS 加藤みや子ダンススペース 株式会社アンクリエイティブ
主催：加藤みや子ダンススペース 統括団体：一般社団法人現代舞踊協会

助成：  文化庁文化芸術振興費補助金(統括団体による文化芸術需要回復・地域活性化事業(アートキャラバン2)) 独立行政法人日本芸術文化振興会



京都・壬生六斎念仏より



2008年ブラジル公演より



2007年青山円形劇場公演より

12月21日(木) 19:00 22日(金) 15:00 / 18:00 開場・受付 各30分前

チケット 全席自由(税込) 一般2,500円 学生1,500円
【車椅子スペースのご案内】定員あり。要予約
※学生券は要入場時学生証呈示

お取り扱い ① 京都府立文化芸術会館 Tel. 075-222-1046
② Peatix <https://warautsuchi-kyoto.peatix.com/>
③ 「笑う土」専用サイト <https://warautsuchi.com/>
※③のみ当日会場にてご精算・チケット受け渡しとなります

② Peatix ③ 笑う土Web
 

お問合せ 加藤みや子ダンススペース Tel. 03-3309-7200
annexengawafactory@gmail.com



京都府立文化芸術会館

京都市上京区東桜町1(河原町通広小路下) ■京阪神宮丸太町駅・出町柳駅出口3より徒歩12分。■JR京都駅より市バス「A2」から4系統、17系統、205系統にて「府立医大病院前」下車スグ前。所要時間約25分。